

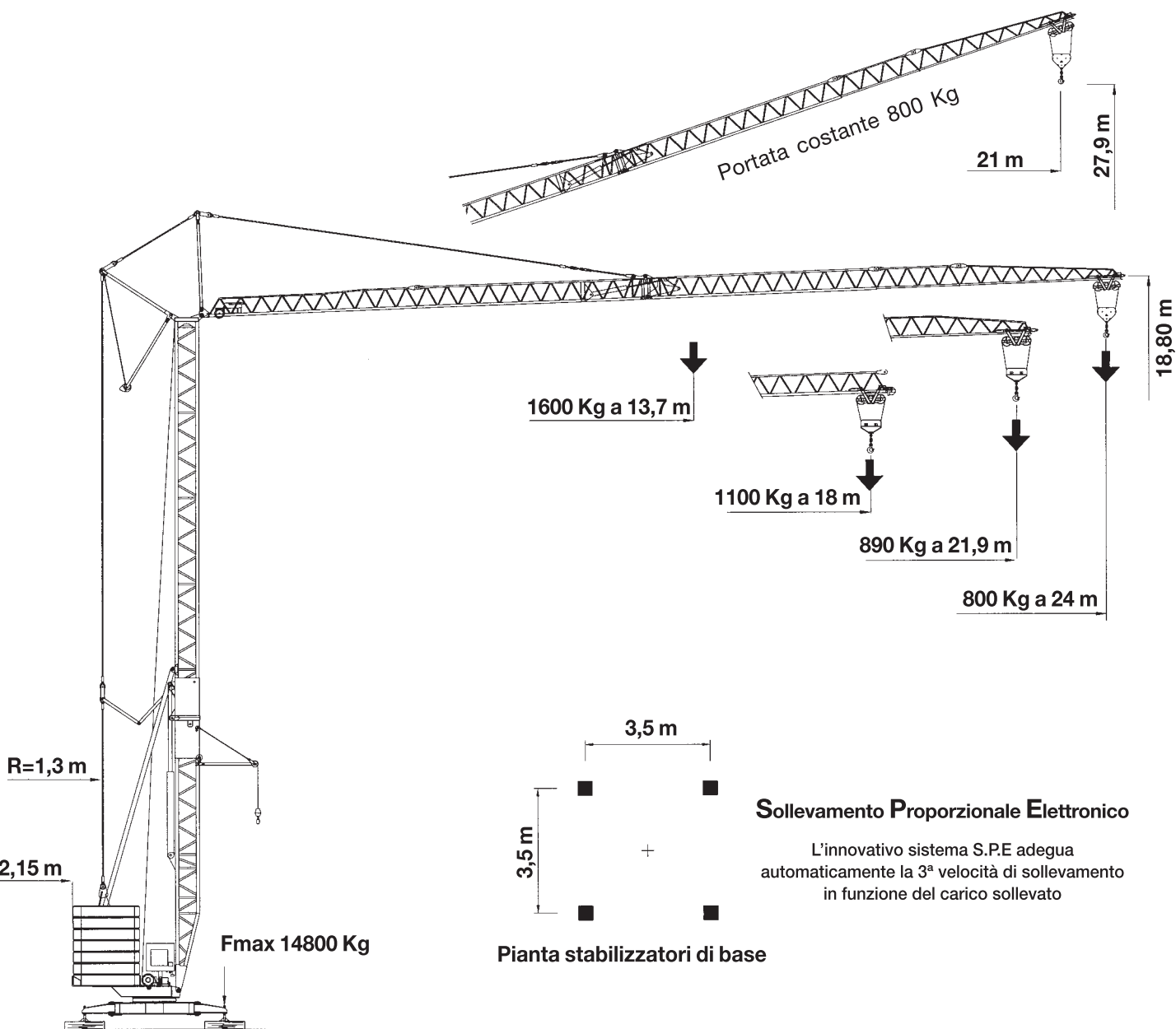
B824



GRU
Benedini

CONFIGURAZIONI DI LAVORO PORTATE - SBRACCI

È possibile allestire la macchina con braccio impennato e lunghezza variabile in base alle caratteristiche del cantiere.



PESI - REAZIONI

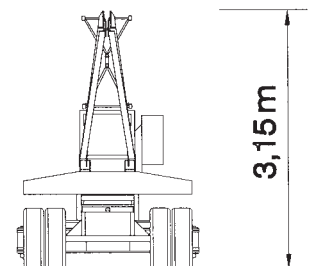
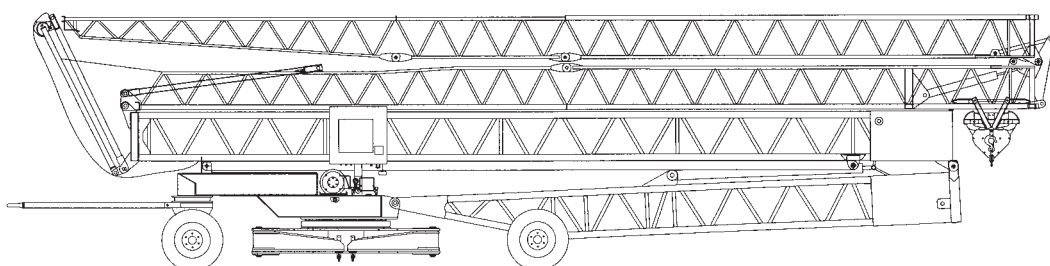
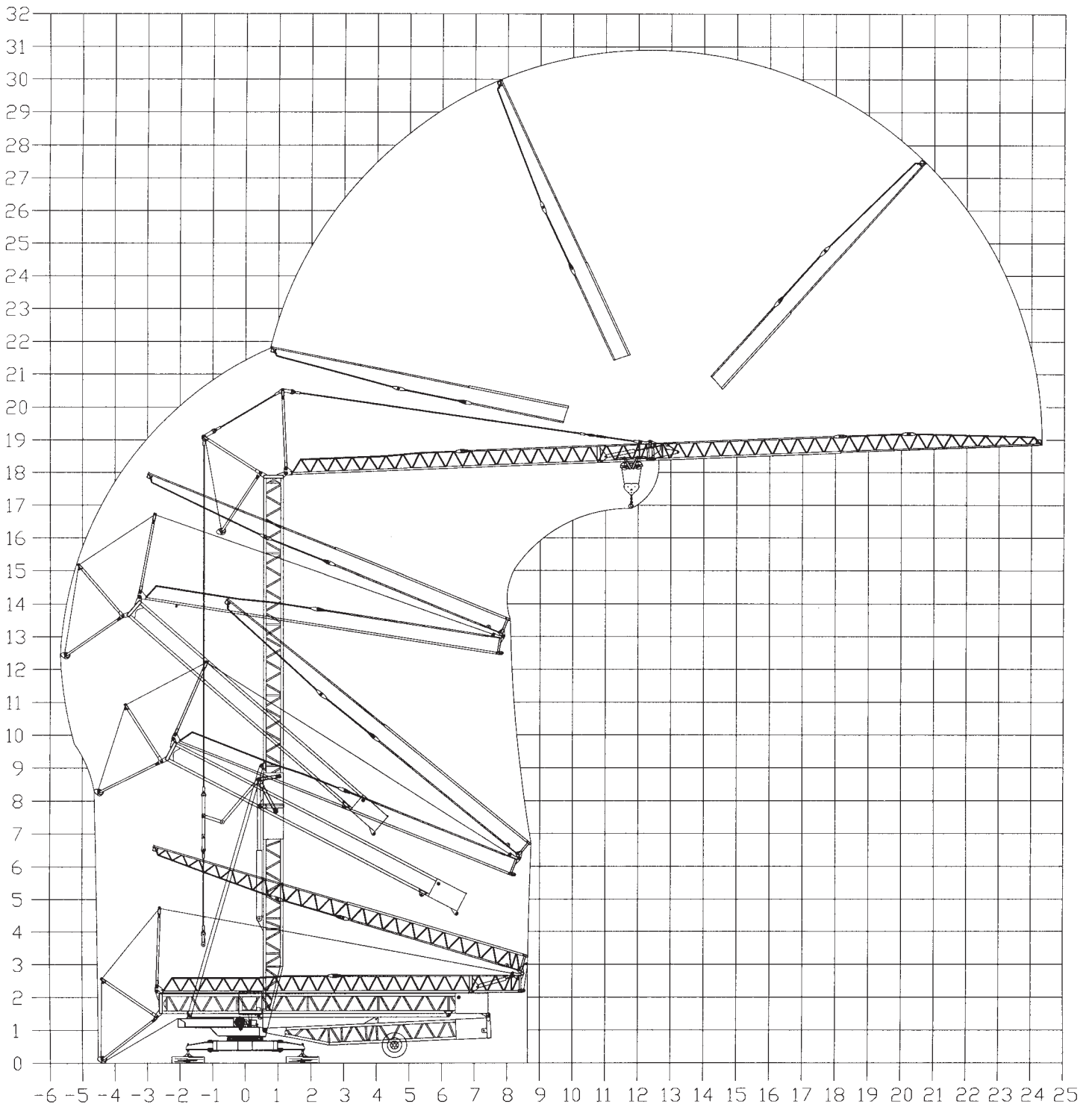
PESO GRU SENZA ZAVORRA 7800 kg

PESO ZAVORRA 14350 kg

REAZIONE MAX SULLO STABILIZZATORE 14800 da N

Montaggio idraulico rapido completamente automatico. Comando apertura della colonna e del braccio indipendenti. Possibilità di far ruotare la gru di 360° durante le operazioni di montaggio e smontaggio. Carico delle zavorre con falcone autozavorramento. Possibilità di smontare completamente la gru senza togliere le zavorre.

INGOMBRI DI MONTAGGIO E DI TRAINO

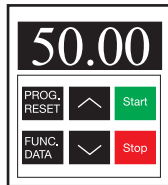


CARATTERISTICHE TECNICHE:

SOLLEVAMENTO

Potenza motore 4 Kw
Sollevamento a tre velocità con inverter:
1^a 4,6 m/1' 1^a 4,6 m/1'
2^a 14 m/1' 2^a 7,7 m/1'
3^a 20/30/37 m/1' 3^a 15/18/26 m/1'

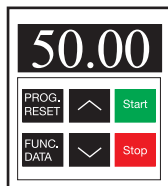
INVERTER SOLLEVAMENTO



ROTAZIONE

Potenza motore 0,75 Kw
Rotazione a tre velocità con inverter:
1^a 0,2 g/1' 1^a 0,2 g/1'
2^a 0,55 g/1' 2^a 0,55 g/1'
3^a 1 g/1' 3^a 1 g/1'

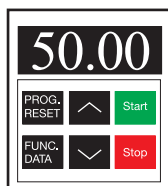
INVERTER ROTAZIONE



TRASLAZIONE CARRELLO

Potenza motore 1,47 Kw
Traslazione a due velocità con inverter:
1^a 16 m/1' 1^a 16 m/1'
2^a 33 m/1' 2^a 33 m/1'

INVERTER CARRELLO



MONTAGGIO IDRAULICO

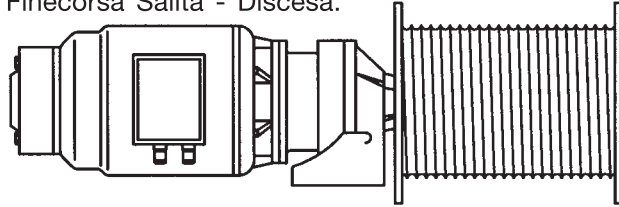
Potenza motore 2,2 Kw

ALIMENTAZIONE

380v 6Kw - 220v 3Kw

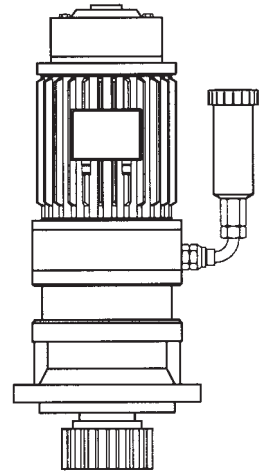
GRUPPO SOLLEVAMENTO

Motore speciale.
Riduttore epicicloidale in bagno d'olio.
Tamburo rigato per fune sollevamento.
Finecorsa Salita - Discesa.



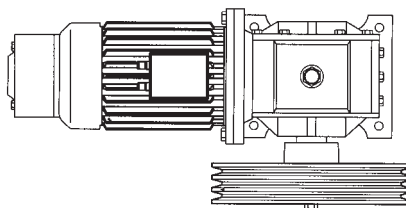
GRUPPO ROTAZIONE

Motore speciale autofrenante.
Riduttore epicicloidale in bagno d'olio.
Pignone accoppiamento ralla.



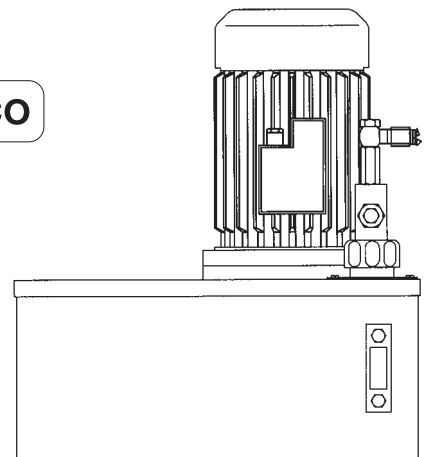
GRUPPO CARRELLO

Motore autofrenante.
Riduttore a vite senza fine in bagno d'olio.
Puleggia di traino fune carrello.



GRUPPO IDRAULICO

Motore Pompa.
Serbatoio olio idraulico.
Valvole di sicurezza.
Steli cilindri idraulici cromati.



Apparecchiatura elettrica:

Concepita seguendo le più recenti normative Europee. Corredata con inverter su ogni movimento e filtri antidisturbo che ne consentono l'utilizzo anche in quartieri residenziali.

Armadio inox a tenuta stagna.



Macchina mono/trifase:

La macchina è predisposta per essere alimentata sia Trifase che Monofase in funzione della tensione del cantiere. Basta collegare il cavo di alimentazione negli appositi morsetti. Non occorre fare nessun cambio tensione.

Sterzo con ralla e carro a 8 ruote



Pistone stabilizzatore



Fatta per durare:

Zincatura a caldo delle strutture e dei tiranti.

Gruppo rotazione





SERVIZIO DI ASSISTENZA



GRU Benedini

46047 S. ANTONIO di Porto Mantovano
V. Circonvallazione Est, 29 - Mantova - ITALY
Tel. (0376) 389611 - Telefax (0376) 389630
E-mail: info@grubenedini.it
Sito internet: www.grubenedini.it