



Mat / Réactions
Maste / Eckdrücke

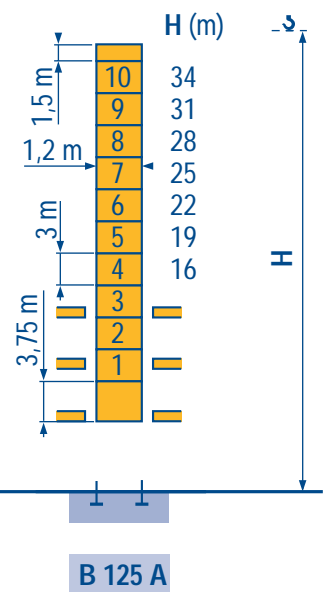
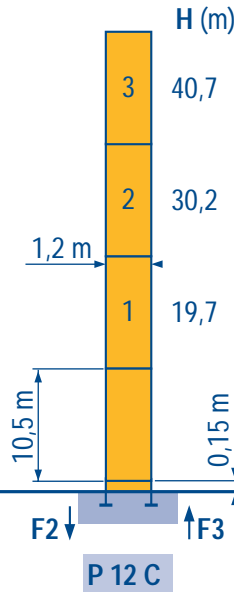
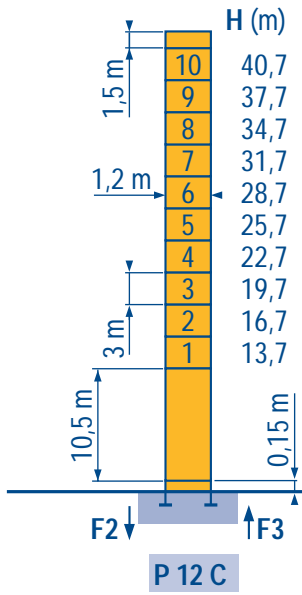
F Masts / Reactions
D Mástil / Reacciones

GB Torre / Reazioni
E 塔身/反力

I
C

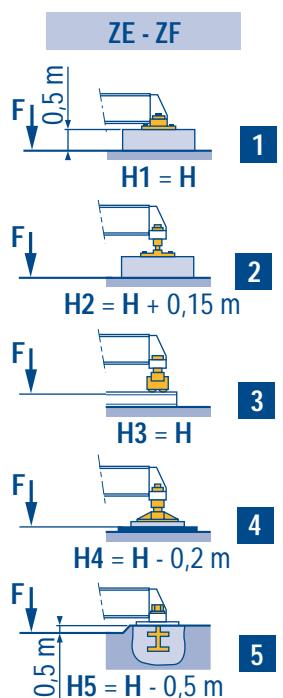
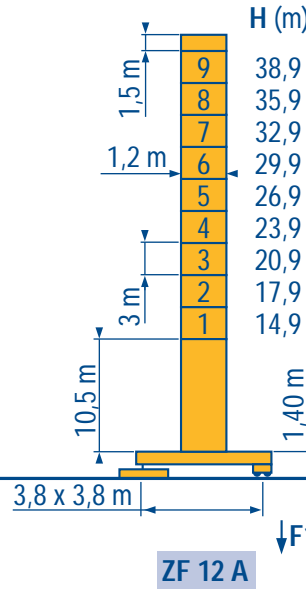
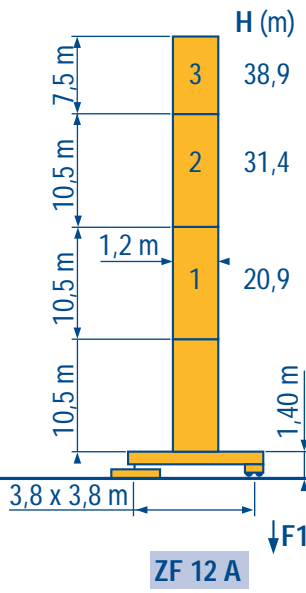
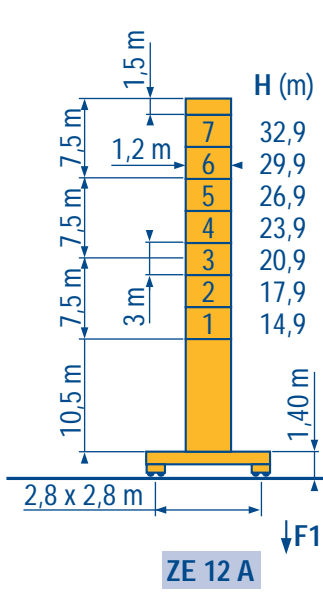


20 m → 45 m



F2	● 61 t	■ 93 t
F3	● 49 t	■ 81 t
👤	15,5 t	

F2	● 61 t	■ 93 t
F3	● 49 t	■ 81 t
👤	15,5 t	



F1	● 40 t	■ 44 t
👤	18 t	

F1	● 38 t	■ 48 t
👤	20,5 t	

F1	● 38 t	■ 48 t
👤	20,5 t	

👁️ Voir télescopage sur dalles
● Réactions en service
■ Réactions hors service
👤 A vide sans lest avec flèche et hauteur maximum.

F See climbing crane
Reactions in service
Reactions out of service
Without load and ballast with longest jib and maximum height.

GB Consultare gru in cavedio
Reazioni in servizio
Reazioni fuori servizio
A vuoto senza zavorra e con braccio massimo e altezza massima.

👁️ Siehe Kletterkrane im Gebäude
● Reaktionskräfte in Betrieb
■ Reaktionskräfte außer Betrieb
👤 Ohne Last und Ballast mit Maximalausleger und Maximalhöhe.

D Veja grua trepadora
Reacciones en servicio
Reacciones fuera de servicio
Sin carga, sin lastre con flecha y altura máxima.

E 見楼板顶升
工作状态下的反应
非工作状态下的反应
空载, 无配重, 起重臂和高度均为最大值



Courbes de charges
Lastkurven

F
D

Load diagrams
Curvas de cargas

GB
E

Curve di carico
负荷曲线

I
C

45 m	1,75 ▶	20,92	22	25	27	30	32	35	37	40	42	45 m
		2,5	2,36	2,04	1,86	1,65	1,53	1,37	1,28	1,16	1,09	1 t
40 m	1,75 ▶	22,91	25	27	30	32	35	37	40 m			
		2,5	2,27	2,07	1,84	1,7	1,53	1,43	1,3 t			
35 m	1,75 ▶	23,19	25	27	30	32	35 m					
		2,5	2,3	2,1	1,86	1,73	1,55 t					
30 m	1,75 ▶	23,21	25	27	30 m							
		2,5	2,3	2,1	1,86 t							
25 m	1,75 ▶	23,24	25 m									
		2,5	2,3 t									
20 m	1,75 ▶	20 m										
		2,5 t										

LPQ1

Télescopage sur dalles
Kletterkrane im Gebäude

F
D

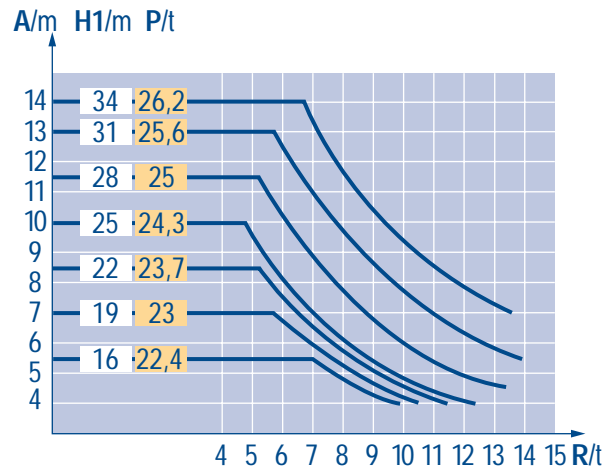
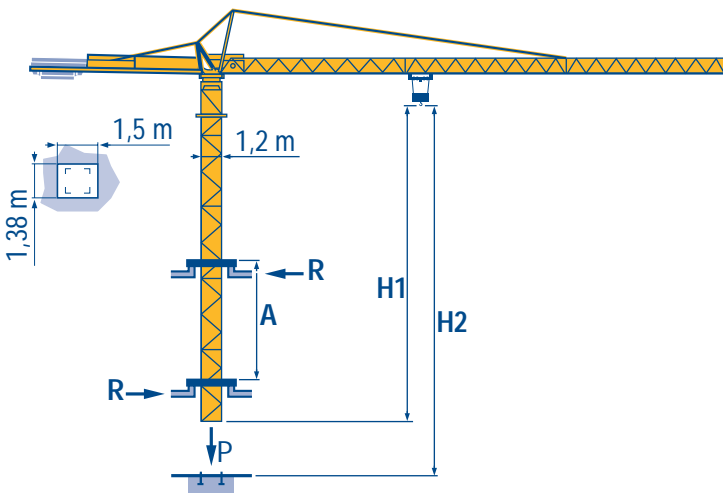
Climbing crane
Telescopage gruas trepadoras

GB
E

Gru in cavedio
楼板上顶升

I
C

B 125 A



LPQ1

A Distance entre cadres
H1 Hauteur grue
P Poids de la grue (en service)
R Réaction horizontale

F
D

Distance between collars
Crane height
Crane weight (in service)
Horizontal reaction

GB
E

Distanza fra i telai
Altezza gru
Peso della gru (in servizio)
Reazione orizzontale

I
C

A Abstand zwischen den Rahmen
H1 Kranhöhe
P Krangewicht (in Betrieb)
R Horizontalkräfte

D

Distancia entra marcos
Altura grúa
Peso de la grúa (en servicio)
Reaccion horizontal

E

各附着框之间距离
工作状态下塔机高度
工作状态下塔机重量
水平反力

C



Mécanismes
Antriebe

F Mechanisms
D Mecanismos

GB Meccanismi
E 机构

I
C

					ch - PS hp	kW		
	15 PC 13	m/min	7	21	42	15	11	90 m > 90 f
		t	2,5	2,5	1,3			
	25 PC 13	m/min	7	36	72	25	18,4	193 m > 193 f
		t	2,5	2,5	1,3			
	3 D2 V5	m/min	21 - 42			3	2,2	
	RCV 40	tr/min U/min rpm	0 → 0,8			6	4,5	
	TVD 324 C1	m/min	26			2 x 4	2 x 2,9	

CEI 38 IEC 38

kVA



400 V (+6% -10%) 50 Hz

15 PC : 25 kVA
25 PC : 35 kVA

84/534 - 87/405

LPQ 1

Levage
 Distribution
 Orientation
 Translation
 Conforme aux directives CEE 84/534 et 87/405 sur le niveau acoustique
 Nous consulter

F Hoisting
Trolleying
Slewing
Travelling
In compliance with the EEC 84/534 and 87/405 Instructions on noise level
Consult us

GB Sollevamento
Distribuzione
Rotazione
Traslazione
Conforme alle direttive CEE 84/534 e 87/405 sul livello acustico
Consultateci

I

Heben
 Katzfahren
 Schwenken
 Kranfahren
 Gemäss EWG-Richtlinien 84/534 und 87/405 für den Schall-Leistungspegel
 Auf Anfrage

D Elevación
Distribución
Orientación
Traslación
Conforme con las directivas CEE 84/534 y 87/405 sobre el nivel acustico
Consultarnos

E 起升
变幅
回转
行走
符合 CEE 84/534 - CEE 87/405 声响应度规定
请向我方咨询

C

POTAIN
GROUPE **LEGRIS INDUSTRIES**

18.Rue de Charbonnières, B.P. 173-F
69132 ECULLY Cedex
Tél. (33)04.72.20.20.20
Fax (33)04.72.20.20.00
<http://www.potain.fr>
E-mail : mkt@potain.fr

CITY CRANE MC 65 A

Copyright.Reproduction interdite © POTAIN 1997

Deutschland
POTAIN GmbH Tel : 06.105.704.0
Italia
POTAIN S.p.A Tel : 039.65.631
China
Zhangjiagang POTAIN Tel : 520. 877.1451

Réf. 1998.06 LPQ 1

修改我方

Modifiche riservate

Modificaciones reservadas

Subject to modification

Änderungen vorbehalten

Modifications réservées

Printed in France

Réalisation SODIPE